

## Il cielo del mese - Gennaio 2021

### Pianeti Visibili



Dopo la spettacolare congiunzione di fine dicembre, **Giove** e **Saturno** si allontanano gradualmente tra di loro e dalla nostra visuale. Sarà difficile scorgere i due giganti gassosi che si presentano molto bassi sull'orizzonte e in parte nascosti dalle luci del tramonto. Nel corso del mese **Mercurio** guadagnerà altezza rispetto all'orizzonte e si potrà osservare ad ovest per circa un'ora dopo il tramonto del sole. Resterà invece osservabile invece per gran parte della notte **Marte**

### La Luna

Il mese si aprirà con la Luna nella sua fase calante. Il 14 gennaio segna la fase della Luna nuova che culminerà con la Luna piena del 28 gennaio.

L'11 e il 12 gennaio prima dell'alba e il 16 gennaio dopo il tramonto saranno giorni particolarmente indicati per osservare (e magari fotografare!) il fenomeno della Luce Cinerea



**Luce Cinerea: il fenomeno si osserva quando la luce del Sole riflessa dalla Terra illumina la parte in ombra della Luna rendendola visibile seppur in maniera tenue**

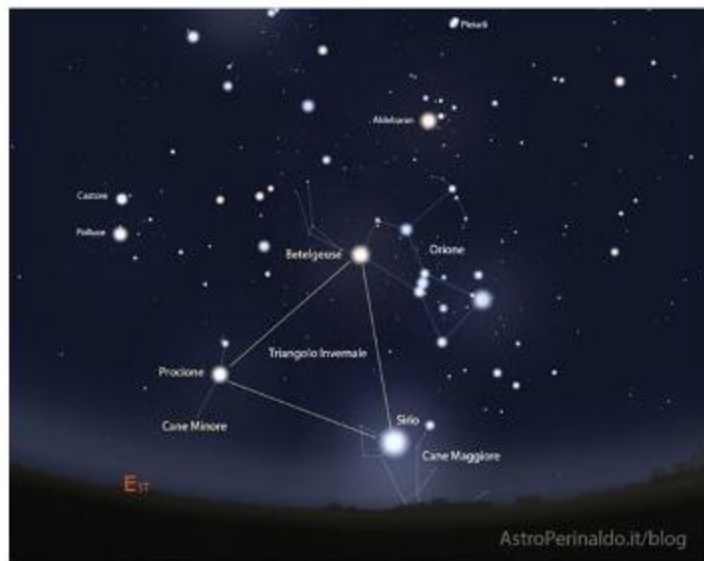


### Costellazioni e oggetti celesti

Il cielo invernale che si delinea molto chiaramente nel mese di gennaio è ricco di costellazioni.

Senza dubbio domina **Orione** facilmente individuabile per le tre stelle allineate che formano la cosiddetta cintura. L'alpha di Orione **Betelgeuse** forma insieme a **Sirio (Cane Maggiore)**, **Procione (Cane Minore)** l'asterismo del **Triangolo Invernale**.

Il cielo ad est è dominato dai Gemelli, mentre alte verso lo zenith potremo osservare le Pleiadi ed il Toro, il Perseo e le cinque stelle di Cassiopea e la grande costellazione di Andromeda.



Oggetti celesti visibili a gennaio anche con un piccolo binocolo:

- M101, una galassia spirale nell'Orsa Maggiore;
- la Galassia di Andromeda, nell'omonima costellazione;
- le Pleiadi, nella costellazione del Toro;
- M35, un ammasso aperto visibile nella costellazione dei Gemelli;
- M36, M37, M38 ammassi aperti visibili nella costellazione dell'Auriga;
- La Nebulosa di Orione, visibile ad est nell'omonima costellazione;
- M41, un ammasso aperto nella costellazione del Cane Maggiore;
- L'Ammasso del Presepe, visibile nella costellazione del Cancro.

### Principali eventi astronomici

Meteorite: visibili nel quadrante di Nord Est le **Quadrantidi**.

Il picco dell'attività dello sciame meteorico si verifica in orari diurni, ma c'è comunque possibilità di intercettare qualche "stella cadente" nelle notti del 3 e 4 gennaio